



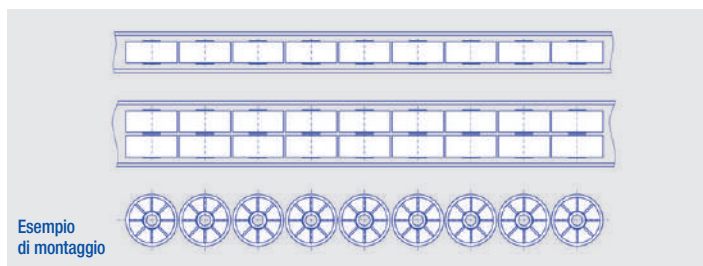
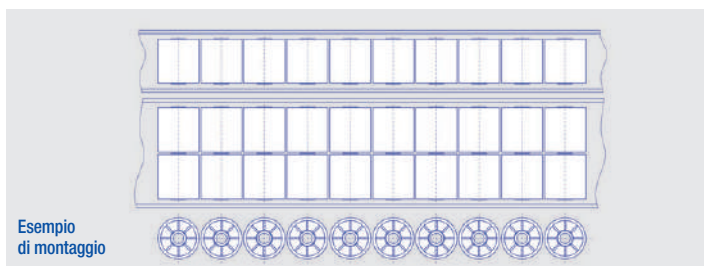
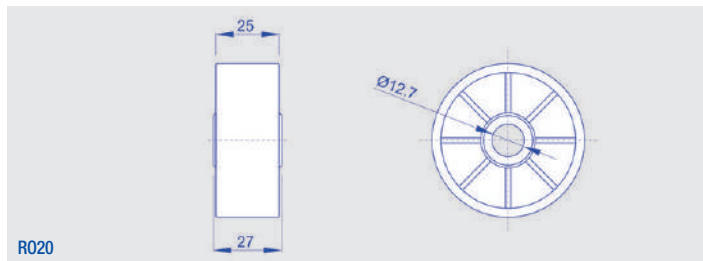
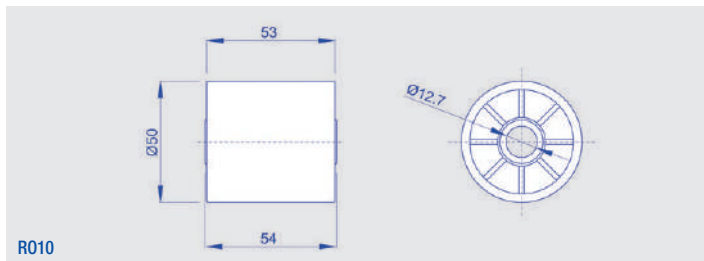
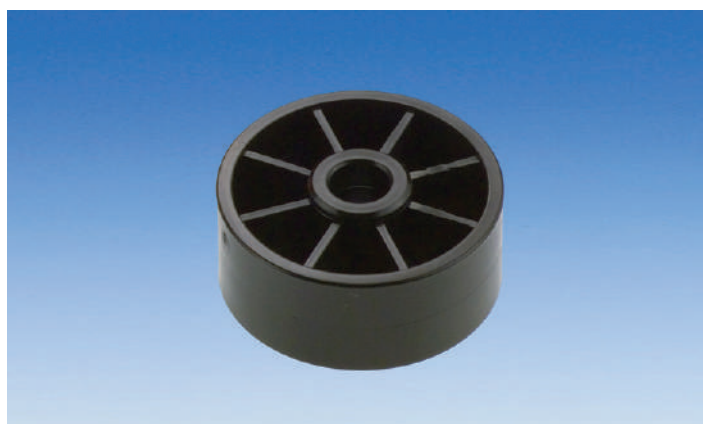
## RULLI SENZA NASELLO E MODULO D'ORDINE MODELLI RO 10 - RO 20

### Caratteristiche:

Tutti i rulli sono realizzati in nylon con la tecnica dello stampaggio ad iniezione;  
montaggio su perno con diametro mm 12; colori nero o rosso

Modello RO 10: colore nero oppure rosso

Modello RO 20: colore nero



Per ordinare: componi il tuo codice prodotto inserendo nell'apposita casella il codice in grassetto corrispondente all'opzione scelta.

RO		
----	--	--

Modello RO 10: **10**  
Modello RO 20: **20**

Colore nero: **N**  
Colore rosso (solo modello RO 10): **R**