



## PEDALI MECCANICI CON CAVO DOPPIO E MODULO D'ORDINE MODELLO PV 100D

### Caratteristiche:

Tipologia pedale: azionamento diretto con corsa lineare 24 mm oppure azionamento con stazionamento ad inserimento automatico con corsa lineare 21 mm (in posizione di stazionamento)

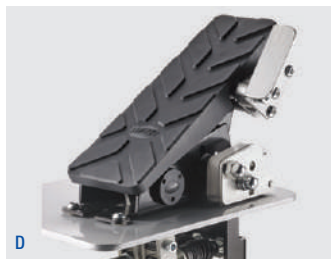
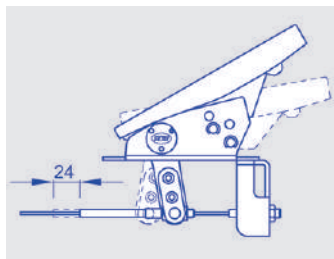
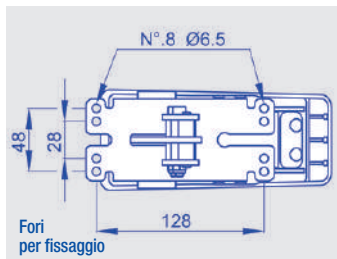
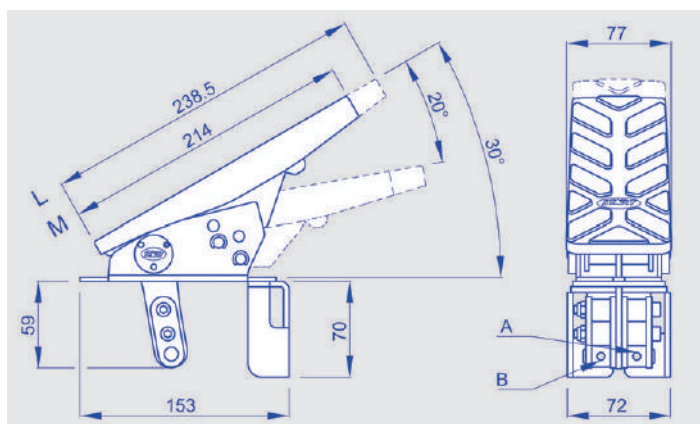
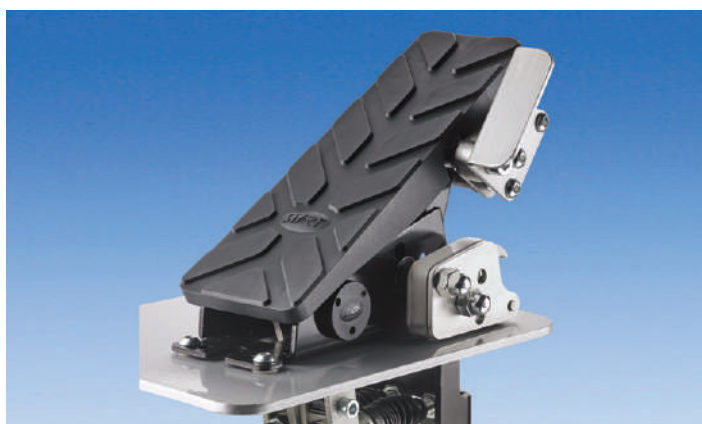
Montaggio: a pavimento Tipo fissaggio: con viti

Angolo di apertura: 30° Angolo di lavoro: 20°

Lunghezza pedata: media oppure lunga

Materiale e colore pedata: nylon nero Materiale braccio e base pedale: metallo

Finitura supporto: cataforesi nera Uscita cavi: indietro



Per ordinare: componi il tuo codice prodotto inserendo nell'apposita casella il codice in grassetto corrispondente all'opzione scelta.

PV 100D

Azionamento diretto con corsa mm 24: **D**

Azionamento con stazionamento con corsa mm 21: **S**

Lunghezza pedata media: **M**

Lunghezza pedata lunga: **L**

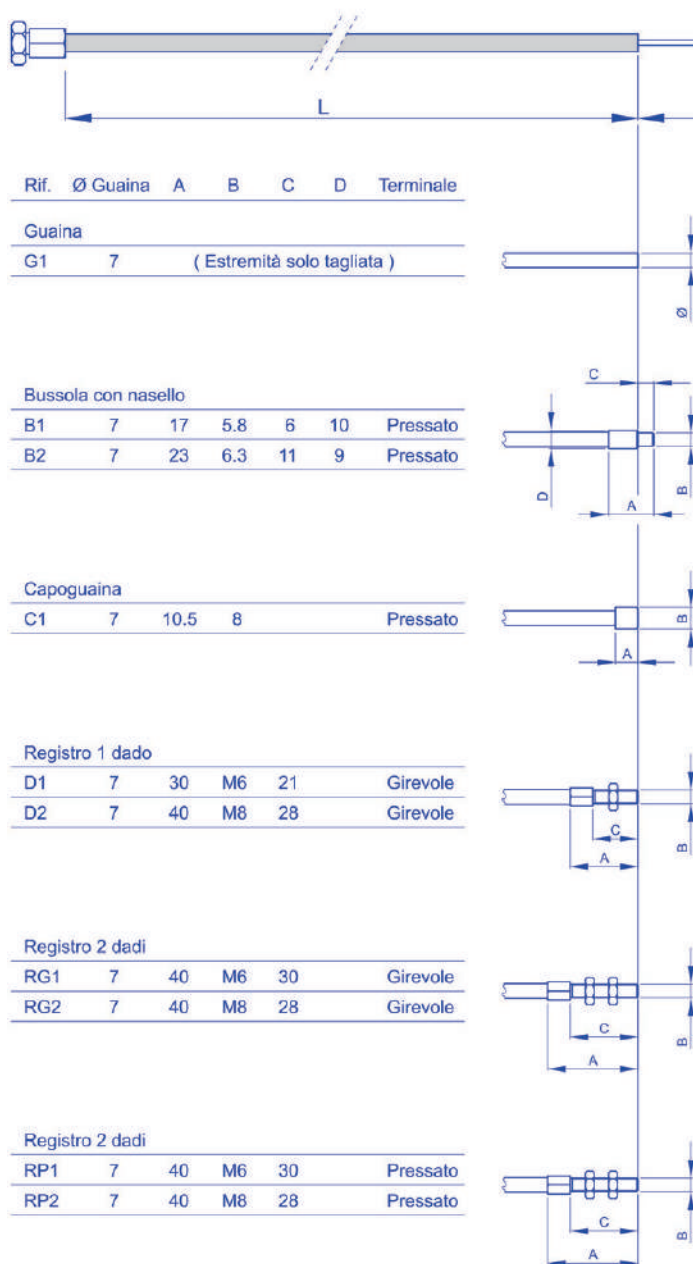


## PEDALI MECCANICI CAVI COMPATIBILI MODELLI PV 100S - PV 100D

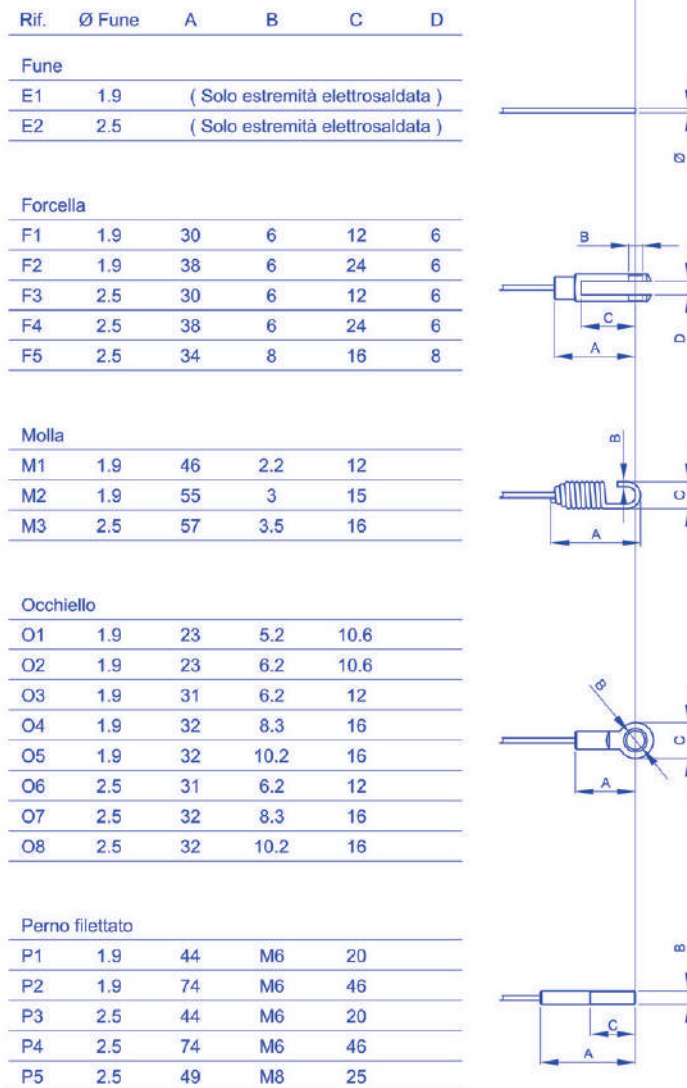
### Caratteristiche:

Diametro guaina: Ø7 mm con tubetto interno antifrizione  
 Lunghezza guaina: a richiesta  
 Diametro fune: Ø1,9 mm oppure Ø2,5 mm  
 Lunghezza sporgenza fune: a richiesta  
 Terminali guaina: vedi tabella  
 Terminali fune: vedi tabella

#### Opzioni guaina



#### Opzioni fune





## PEDALI MECCANICI MODULO D'ORDINE CAVI COMPATIBILI MODELLI PV 100S - PV 100D

### Per ordinare:

Le opzioni tecniche rappresentate nella pagina a fianco costituiscono le personalizzazioni standard previste dalla società.

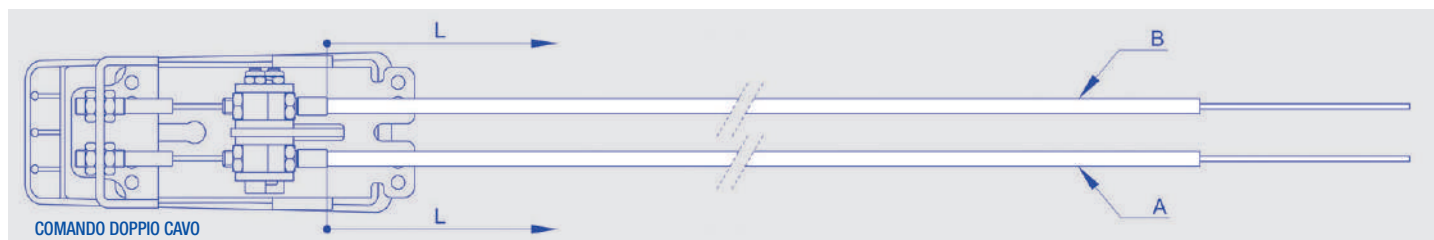
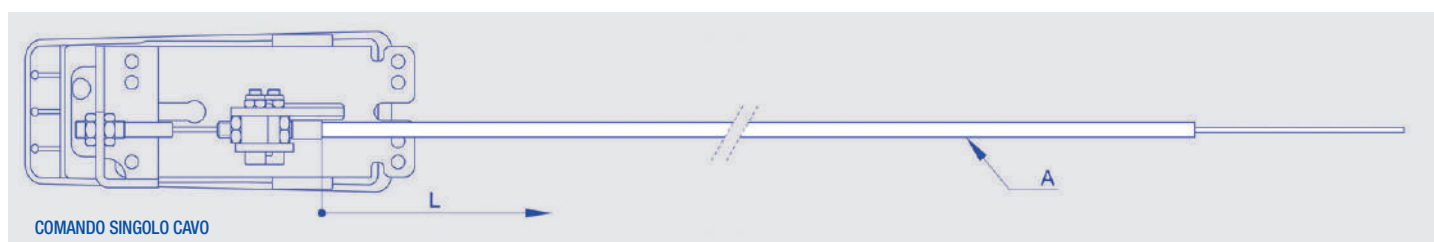
All'interno di queste possibilità, puoi scegliere la costruzione del cavo che soddisfa le tue esigenze.

Individua le tue preferenze e riporta nelle caselle il numero o le lettere/numero corrispondenti alle tue opzioni.

Esempio: se scegli un terminale registro pressato M6, riporta il codice 09.

E così di seguito per le altre variabili.

Lo stesso procedimento deve essere utilizzato per scegliere la fune: parti scegliendo il diametro della stessa e seleziona successivamente le opzioni relative.



**Per ordinare: componi il tuo codice prodotto inserendo nell'apposita casella il codice in grassetto corrispondente all'opzione scelta.**

<b>Cavo A</b>				
<b>Cavo B</b>				

Lunghezza guaina (L) in mm: \_\_\_\_\_

Lunghezza sporgenza (S) fune in mm: \_\_\_\_\_

- Guaina solo tagliata G1: **01**
- Bussola con nasello B1: **02**
- Bussola con nasello B2: **03**
- Capogaina C1: **04**
- Registro 1 dado D1: **05**
- Registro 1 dado D2: **06**
- Registro girevole 2 dadi RG1: **07**
- Registro girevole 2 dadi RG2: **08**
- Registro pressato 2 dadi RP1: **09**
- Registro pressato 2 dadi RP2: **10**

- Fune Ø 1,9 mm solo elettrosaldata senza terminale E1: **11**
- Fune Ø 2,5 mm solo elettrosaldata senza terminale E2: **12**
- Forcella F1: **13**
- Forcella F2: **14**
- Forcella F3: **15**
- Forcella F4: **16**
- Forcella F5: **17**
- Molla M1: **18**
- Molla M2: **19**
- Molla M3: **20**
- Occhiello O1: **21**
- Occhiello O2: **22**
- Occhiello O3: **23**
- Occhiello O4: **24**
- Occhiello O5: **25**
- Occhiello O6: **26**
- Occhiello O7: **27**
- Occhiello O8: **28**
- Perno filettato P1: **29**
- Perno filettato P2: **30**
- Perno filettato P3: **31**
- Perno filettato P4: **32**
- Perno filettato P5: **33**

L = punto di partenza lunghezza guaina Altre tipologie di cavi sono disponibili su richiesta.